

DOSIER CLIENTE

SILDAVIA

Residencial urbano

Planos individuales, precios informativos y memoria de calidades en un unico PDF comercial.

PROMOCION

15 viviendas

Bajos, plantas 1-2 y áticos.

RANGO ORIENTATIVO

Desde 193.300 EUR

Hasta 425.900 EUR.

INCLUYE

Planos + calidades

Precios informativos y orden comercial.

Contacto

Contacto comercial: 644874567 | infoviviendo@gmail.com



Producto y calidades

Resumen comercial para cliente final: tipologías, rango y puntos de valor del edificio.



Lo esencial

- 15 viviendas de 2, 3 y 4 dormitorios en Santiago el Mayor, Murcia.
- Bajos, plantas 1-2 y áticos/duplex con terrazas y distribuciones variadas.
- Todas las viviendas se comercializan con trastero. Consultar configuración final de garajes.
- Ubicación urbana consolidada, a un paso del centro y con servicios próximos.

PLANTA BAJA

3 viviendas

193.300 EUR - 252.000 EUR

PLANTA 1

4 viviendas

204.300 EUR - 323.000 EUR

PLANTA 2

4 viviendas

204.300 EUR - 323.000 EUR

ÁTICOS Y DUPLEX

4 viviendas

231.800 EUR - 425.900 EUR

Calidades destacadas

- Estructura de hormigón armado y cerramientos con aislamiento térmico y acústico.
- Carpintería exterior de aluminio con doble vidrio tipo Climait o similar.
- Pintura lisa blanca, parquet laminado y armarios empotrados lacados.
- Preinstalación de aire acondicionado por conductos y ACS eficiente.
- Ascensor con parada en todas las plantas, incluido garaje.

Precios informativos por vivienda

Cuadro comercial orientativo segun proforma interna. Confirmar disponibilidad y condiciones finales.

DESDE

193.300 EUR

Bajo A

HASTA

425.900 EUR

3 A

PLAZAS EXTRA

25.000 EUR

13 unidades extra, s/d.

AVISO

Informativo

No contractual. Sujetos a revision comercial.

Vivienda	Dorm.	Baños	Balcon / terraza	Detalle terraza	Patio luz	Patio m2	Util m2	Constr. m2	Precio
Bajo A	2	2	No	-	No	-	58,77 m2	83,53 m2	193.300 EUR
Bajo B	3	2	1 terraza	1 terraza · 5,80 m2	No	-	93,91 m2	122,13 m2	252.000 EUR
Bajo C	2	1	1 terraza	1 terraza · 4,35 m2	2 pisables	11,55 m2	75,91 m2	106,38 m2	216.100 EUR
1 A	4	2	2 terrazas	2 terrazas · 7,30 m2	No	-	113,07 m2	152,42 m2	323.000 EUR
1 B	2	2	1 terraza	1 terraza · 6,00 m2	No	-	71,72 m2	101,32 m2	204.300 EUR
1 C	3	2	1 terraza	1 terraza · 7,85 m2	2 no pisables	s/d	92,45 m2	123,75 m2	256.300 EUR
1 D	2	1	1 terraza	1 terraza · 5,65 m2	No	-	74,09 m2	107,51 m2	219.100 EUR
2 A	4	2	2 terrazas	2 terrazas · 7,30 m2	No	-	113,07 m2	152,42 m2	323.000 EUR
2 B	2	2	1 terraza	1 terraza · 6,00 m2	No	-	71,72 m2	101,32 m2	204.300 EUR
2 C	3	2	1 terraza	1 terraza · 7,85 m2	2 no pisables	s/d	92,45 m2	123,75 m2	256.300 EUR
2 D	2	1	1 terraza	1 terraza · 5,65 m2	No	-	74,09 m2	107,51 m2	219.100 EUR
3 A	3	3	2 terrazas	2 terrazas · 89,15 m2	2 no pisables	s/d	130,45 m2	183,55 m2	425.900 EUR
3 B	3	2	1 terraza	1 terraza · 9,15 m2	No	-	81,94 m2	114,01 m2	231.800 EUR
3 C	4	3	2 terrazas	2 terrazas · 64,10 m2	No	-	100,02 m2	142,19 m2	367.700 EUR
3 D	3	2	1 terraza	1 terraza · 42,40 m2	No	-	80,58 m2	110,82 m2	275.500 EUR

Notas para cliente

- Dormitorios y precios segun fichas comerciales y proforma; superficies utiles y construidas segun cuadro de superficies del proyecto.
- Detalle terraza recoge la tipologia exterior y su metraje por vivienda.
- Bajo C dispone de 2 patios de luz pisables (11,55 m2); 1C, 2C y 3A disponen de 2 patios no pisables. Patio m2 s/d donde no consta metraje comercial.
- 3 A incorpora ademàs 1 habitacion extra. La memoria de calidades completa se incorpora a continuacion.



MEMORIA DE CALIDADES



CIMENTACIÓN Y ESTRUCTURA

- Cimentación mediante losa de hormigón armado, ejecutada según estudio geotécnico.
-
- Estructura portante de pilares, vigas y forjados de hormigón armado, conforme al Código Técnico de la Edificación (CTE) y la Norma EHE-08.

REVESTIMIENTO INTERIOR

- Pintura plástica lisa color blanco en paredes y techos.
- Suelos en parquet laminado clase C5, con rodapié en DM lacado en blanco.
- Cocina alicatada en paramentos verticales con materiales cerámicos a elegir por la dirección facultativa o el cliente dentro de gama básica.
- Baños alicatados en zonas húmedas y el resto con pintura lisa.

FACHADAS Y CERRAMIENTOS EXTERIORES

- Fachada combinada de monocapa con piedra artificial y ladrillo visto cerámico.
- Aislamiento térmico y acústico conforme al DB-HE y DB-HR del CTE.
- Carpintería exterior de aluminio lacado blanco, con ventanas correderas y persianas de aluminio enrollables.
- Acristalamiento con doble vidrio tipo Climalit o similar, con cámara aislante y baja emisividad.

TABIQUERÍA Y DIVISIONES INTERIORES

- Divisiones interiores con placas de yeso laminado (Pladur) sobre perfilería metálica y aislamiento intermedio.
- Separación entre viviendas mediante doble fábrica cerámica con aislamiento acústico.

CUBIERTAS

- Fachada combinada de ladrillo visto y aislamiento térmico de alta densidad. Remates en piedra natural en zócalo y alféizares.
- Revestimiento exterior con monocapa hidrofugada en paños definidos por la DF.
- Terrazas: gres porcelánico antideslizante con pendiente a sumidero, o losa de terrazo vibrada a nivel (sobre plots); barandillas de hierro.

CARPINTERÍA INTERIOR

- Puerta de entrada blindada con cerradura de seguridad.
- Puertas de paso macizas en DM lacadas en blanco.
- Armarios empotrados con puertas en DM lacadas, interiores forrados, con barra y balda superior.

INSTALACIONES

- Instalación eléctrica según el Reglamento Electrotécnico de Baja Tensión (REBT RD 842/2002 y actualizaciones 2023).
- Preinstalación de aire acondicionado por conductos, con rejillas de impulsión y retorno.
- Fontanería en tuberías multicapa o PEX, con válvulas de corte en cada estancia húmeda.
- Producción de agua caliente sanitaria mediante termo eléctrico o sistema de aerotermia, conforme a exigencias de eficiencia energética DB-HE.
- Instalación de telecomunicaciones individual por vivienda, con tomas de televisión, teléfono y datos en salón y dormitorios, según Reglamento ICT 2 (RD 346/2011 y RD 391/2019).
- Iluminación de zonas comunes alimentada parcialmente por energía solar fotovoltaica.

SANITARIOS Y GRIFERÍA

- Sanitarios de porcelana vitrificada blanca, marca Roca o similar.
- Grifería monomando en acero inoxidable, marcas Roca, Porcelanosa o similar.
- Plato de ducha extraplano de resina en baño principal.

ZONAS COMUNES Y ELEMENTOS COMPLEMENTARIOS

- Portal de acceso con pavimento cerámico antideslizante.
- Escaleras con peldaños cerámico y barandillas de hierro pintado al horno, según diseño de dirección facultativa.
- Barandillas de balcones y terrazas en hierro pintado con acabado epoxi color negro o gris oscuro.
- Ascensor eléctrico con parada en todas las plantas, incluido garaje.
- Pavimento de garaje en hormigón fratasado con señalización horizontal.
- Trasteros con pavimento cerámico básico y paredes en pintura plástica.

OBSERVACIONES

- Las calidades descritas son orientativas y podrán ser modificadas por la Dirección Facultativa por razones técnicas o de disponibilidad de materiales, manteniendo siempre un nivel equivalente o superior.
-
- Cumplimiento de toda la normativa vigente en materia de accesibilidad, eficiencia energética y telecomunicaciones (CTE 2025, RITE, ICT, y normativa municipal de Alcantarilla).



¿HABLAMOS?

644874567

infovivendo@gmail.com

-La promoción se reserva el derecho de realizar durante la redacción de los proyectos técnicos las modificaciones que estime oportunas por exigencias de orden técnico, jurídico, comercial o de disponibilidad, asumiendo el compromiso de que en ningún caso supongan minorización de las calidades previstas.

-Esta empresa cumple con la normativa y adaptación a la ley orgánica de la edificación en todos los materiales y profesionales que intervienen en el proceso de construcción

-La dirección técnica podrá alterar o modificar las partidas de obra que crea oportunas

-Esta memoria de calidades sustituye a cualquier otra que pudiera mencionarse en los distintos documentos del Proyecto de ejecución de obra redactado para esta promoción y los materiales descritos en ella podrán ser sustituidos a voluntad de la promotora por otros de similares características

Anexo de planos individuales

Los 15 planos unitarios se incluyen a continuacion dentro del mismo archivo final.



Orden del anexo

BAJOS

Bajo A, Bajo B, Bajo C

PLANTA 1

1 A, 1 B, 1 C, 1 D

PLANTA 2

2 A, 2 B, 2 C, 2 D

PLANTA 3 Y ATICOS

3 A, 3 B, 3 C, 3 D

Contenido del dossier

- Portada comercial y resumen de producto.
- Cuadro de precios informativos por vivienda.
- Memoria de calidades original incorporada en las paginas anteriores.
- Cada plano se inserta como pagina completa dentro del anexo.

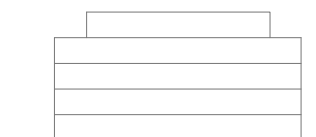
Anexo completo: 15 planos individuales

Los planos quedan embebidos en el PDF final para envio directo a cliente.

Calle Santísimo 5.
Barrio del Progreso. Murcia

Localización

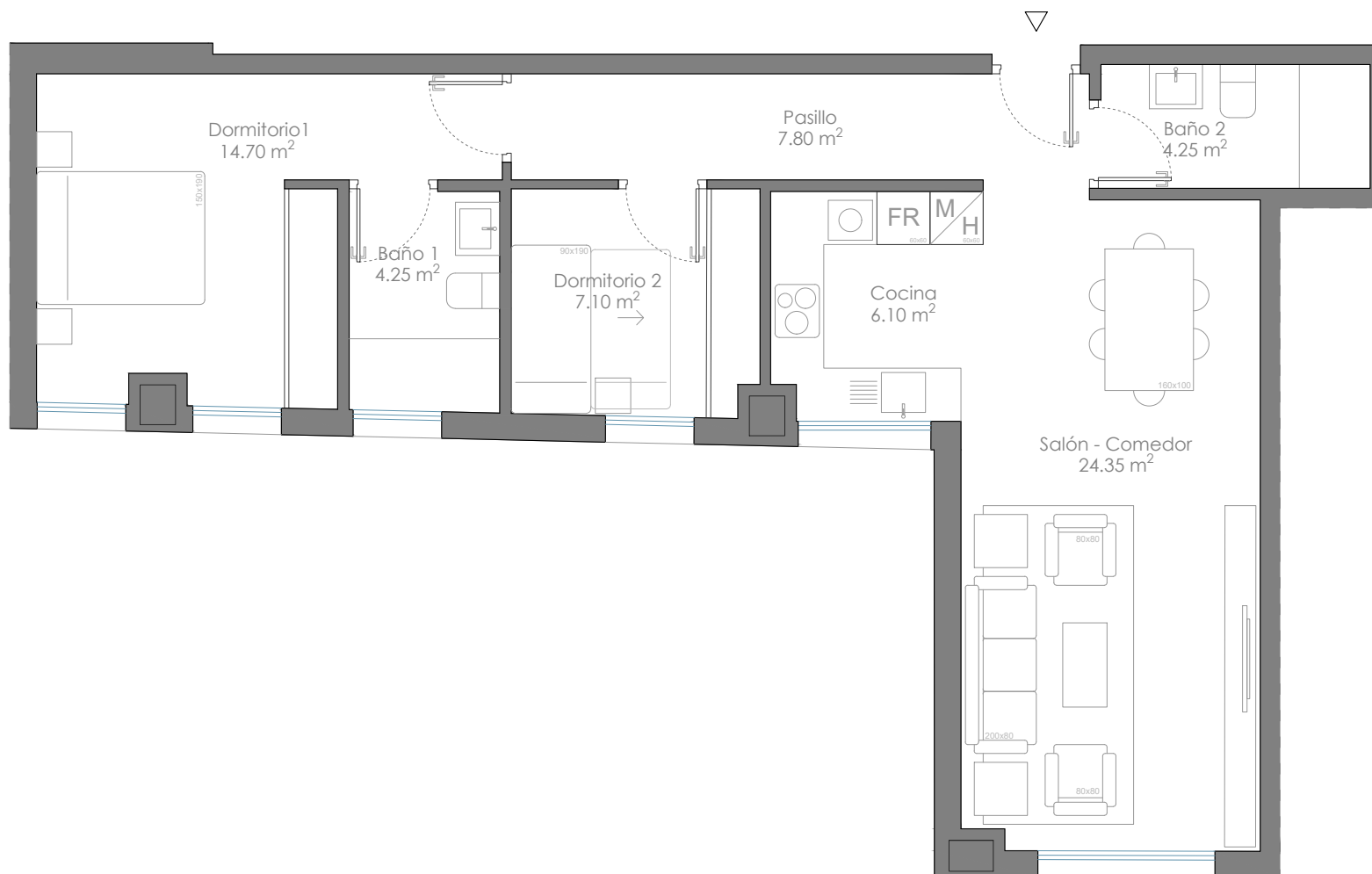
Portal 1, Planta baja, Letra A



Superficies	M ²
Útil interior	68.55 m ²
Útil total	68.55 m ²
Construida	82.25 m ²

Promueve

Impromur XXI. S.L.U
Calle San Patricio 4 Bajo.
Murcia. 30004



Escala gráfica

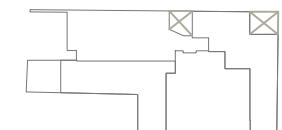
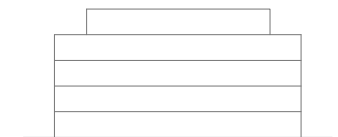




Calle Santísimo 5.
Barrio del Progreso. Murcia

Localización

Portal 1, Planta baja, Letra B



Superficies	M ²
Útil interior	87.90 m ²
Útil total	93.70 m ²
Construida	101.45 m ²

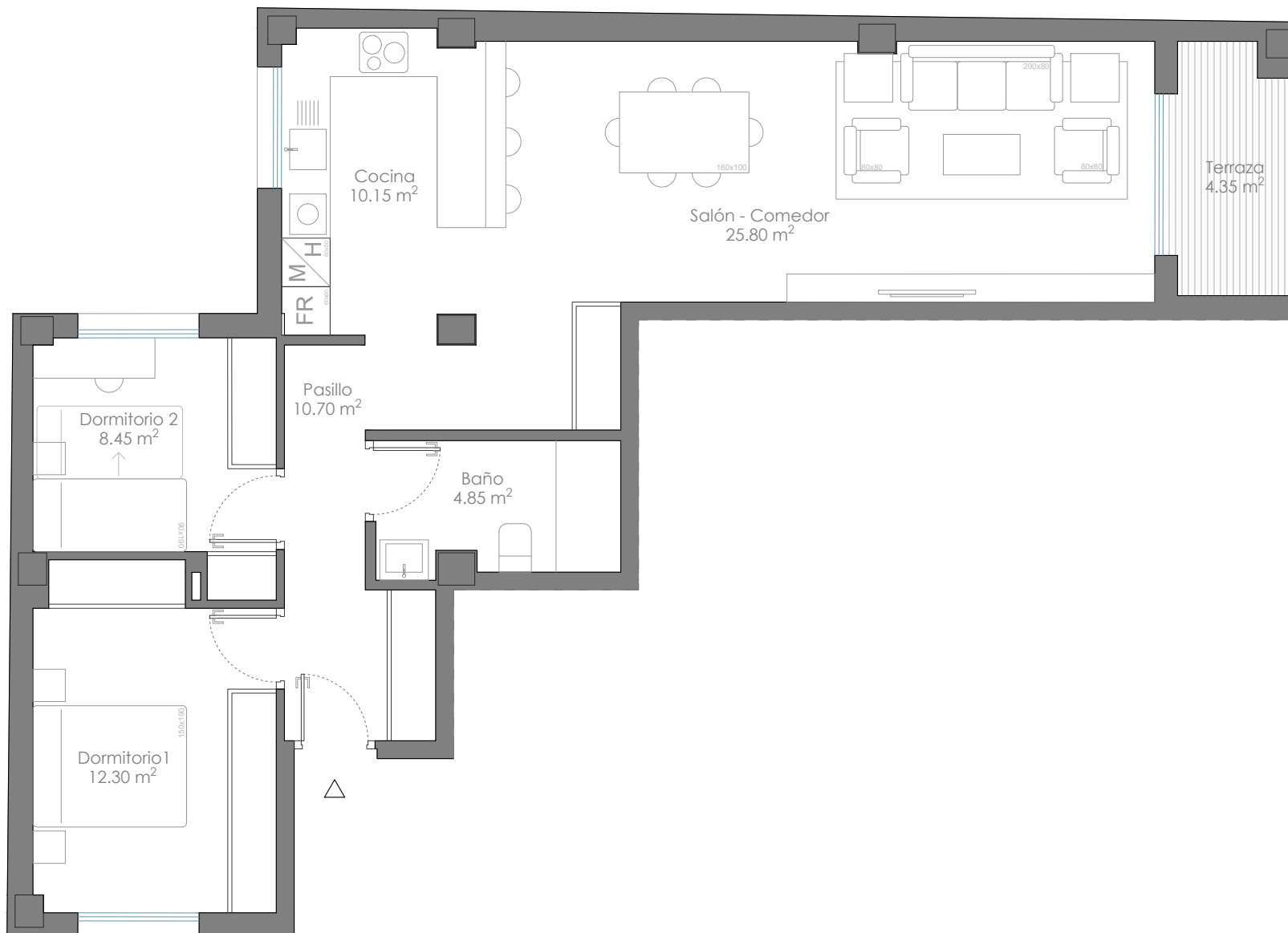
Promueve

Impromur XXI. S.L.U
Calle San Patricio 4 Bajo.
Murcia. 30004

Escala gráfica



EDIFICIO SILDAVIA



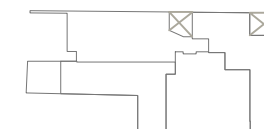
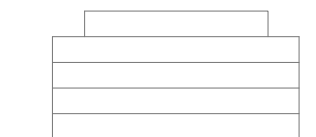
Escala gráfica



Calle Santísimo 5.
Barrio del Progreso. Murcia

Localización

Portal 1, Planta baja, Letra C

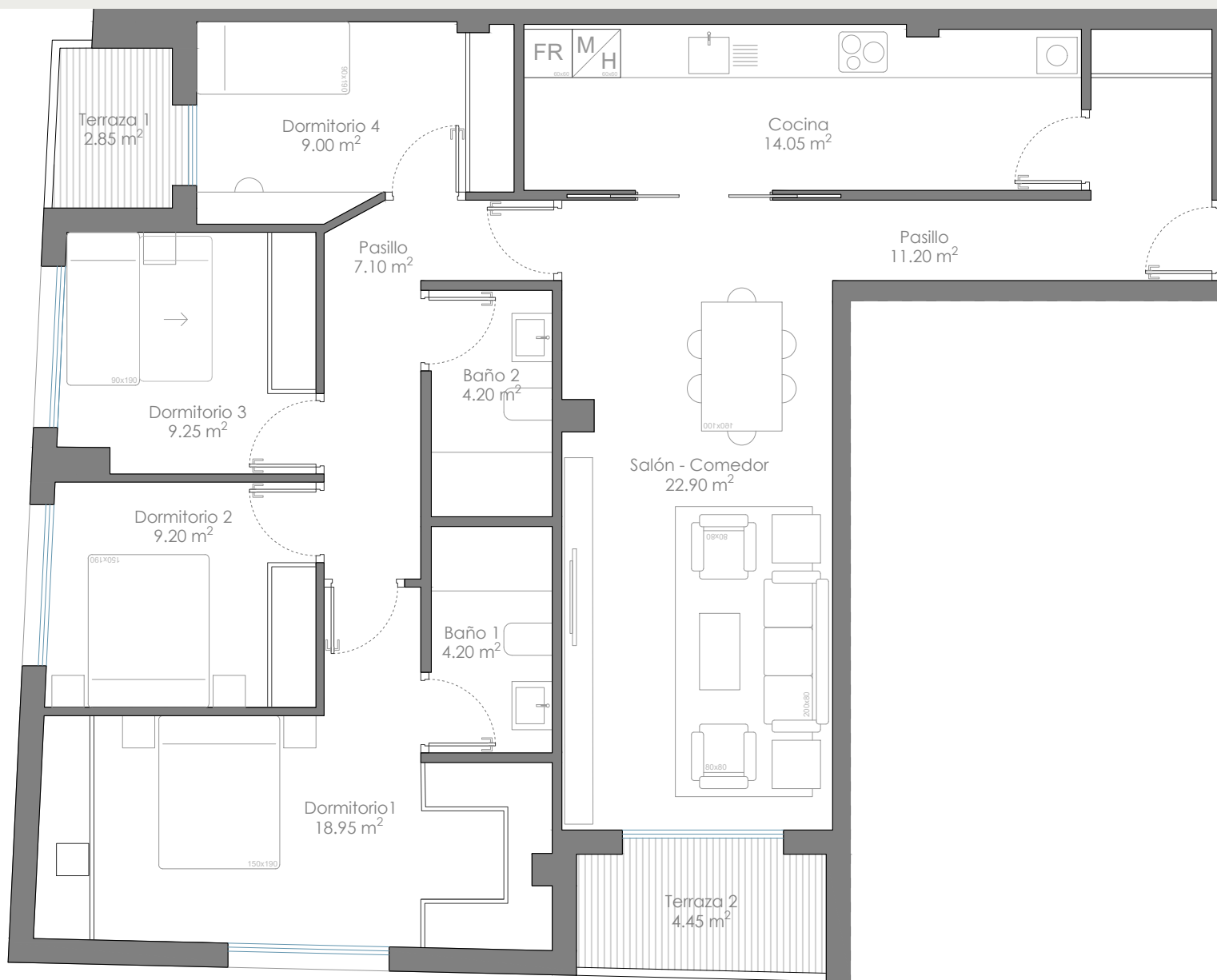


Superficies	M ²
Útil interior	72.25 m ²
Útil total	76.60 m ²
Construida	89.60 m ²

Promueve

Impromur XXI. S.L.U
Calle San Patricio 4 Bajo.
Murcia. 30004

EDIFICIO SILDAVIA



Calle Santísimo 5.
Barrio del Progreso. Murcia

Localización

Portal 1, Planta 1, Letra A



Superficies	M ²
Útil interior	110.05 m ²
Útil total	117.35 m ²
Construida	130.15 m ²

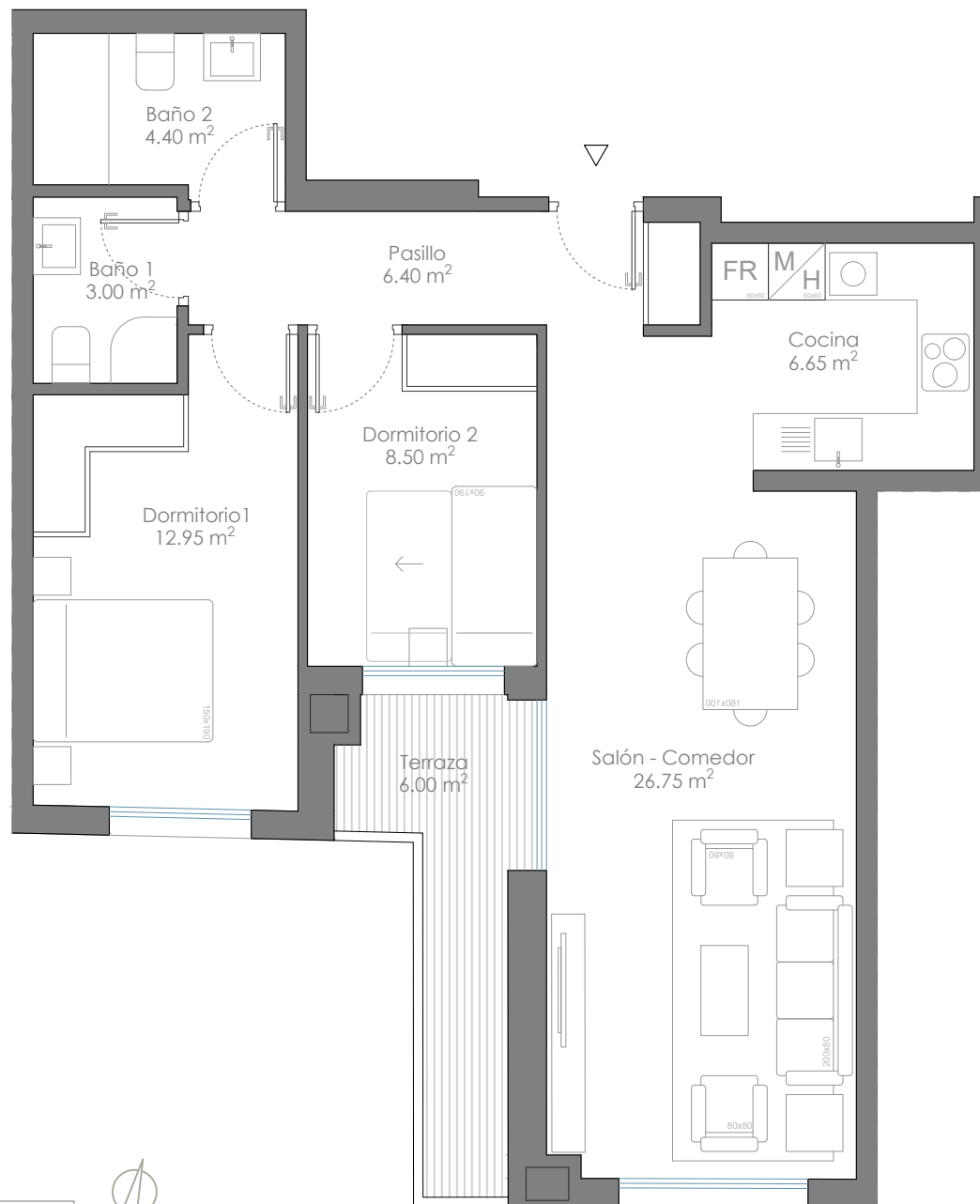
Promueve

Impromur XXI. S.L.U
Calle San Patricio 4 Bajo.
Murcia. 30004

Escala gráfica



EDIFICIO SILDAVIA



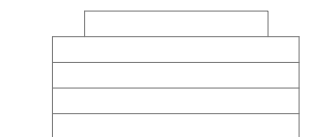
Escala gráfica



Calle Santísimo 5.
Barrio del Progreso. Murcia

Localización

Portal 1, Planta 1, Letra B



Superficies	M ²
Útil interior	68.65 m ²
Útil total	74.65 m ²
Construida	80.95 m ²

Promueve

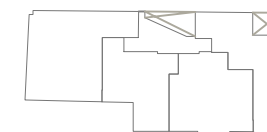
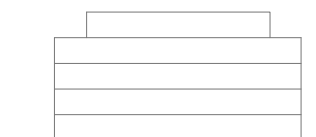
Impromur XXI. S.L.U
Calle San Patricio 4 Bajo.
Murcia. 30004



Calle Santísimo 5.
Barrio del Progreso. Murcia

Localización

Portal 1, Planta 1, Letra C

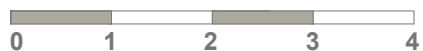


Superficies	M ²
Útil interior	87.90 m ²
Útil total	95.75 m ²
Construida	101.20 m ²

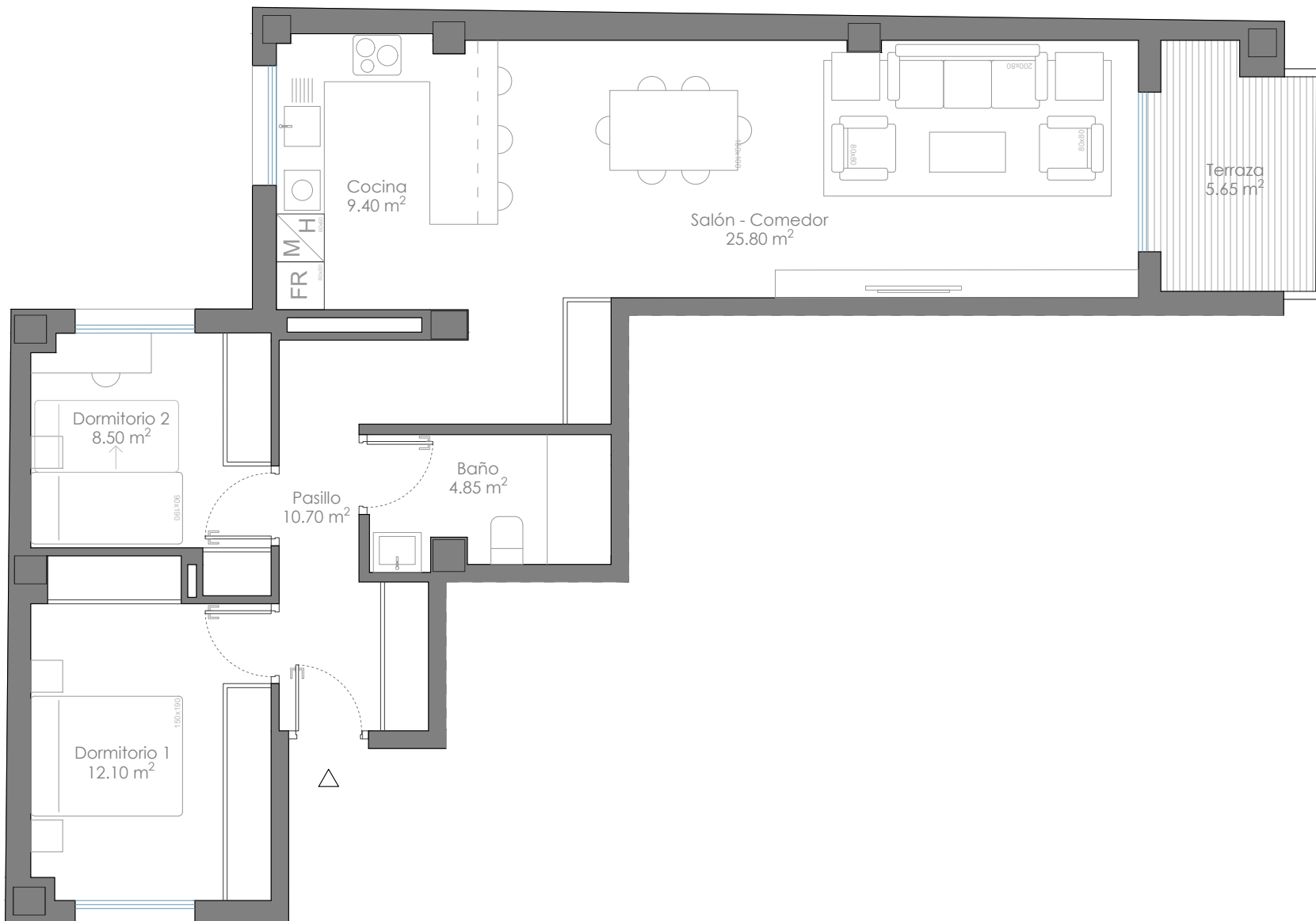
Promueve

Impromur XXI. S.L.U
Calle San Patricio 4 Bajo.
Murcia. 30004

Escala gráfica



EDIFICIO SILDAVIA



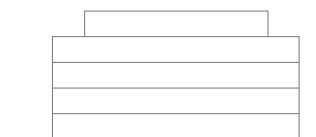
Escala gráfica



Calle Santísimo 5.
Barrio del Progreso. Murcia

Localización

Portal 1, Planta 1, Letra D



Superficies	M ²
Útil interior	71.35 m ²
Útil total	77.00 m ²
Construida	87.60 m ²

Promueve

Impromur XXI. S.L.U
Calle San Patricio 4 Bajo.
Murcia. 30004

EDIFICIO SILDAVIA



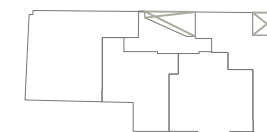
Escala gráfica



Calle Santísimo 5.
Barrio del Progreso. Murcia

Localización

Portal 1, Planta 2, Letra A

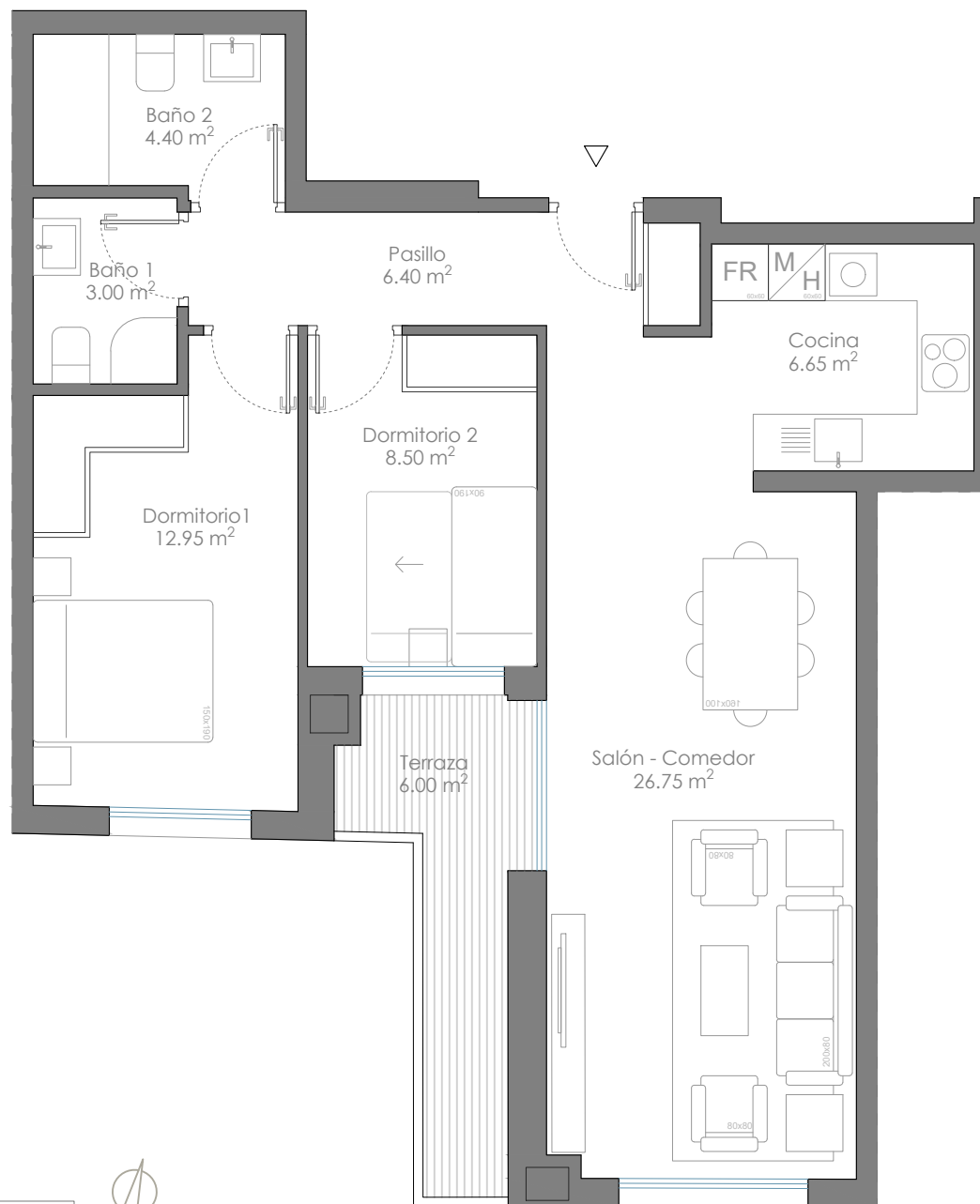


Superficies	M ²
Útil interior	110.05 m ²
Útil total	117.35 m ²
Construida	130.15 m ²

Promueve

Impromur XXI. S.L.U
Calle San Patricio 4 Bajo.
Murcia. 30004

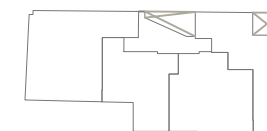
EDIFICIO SILDAVIA



Calle Santísimo 5.
Barrio del Progreso. Murcia

Localización

Portal 1, Planta 2, Letra B



Superficies	M ²
Útil interior	68.65 m ²
Útil total	74.65 m ²
Construida	80.95 m ²

Promueve

Impromur XXI. S.L.U
Calle San Patricio 4 Bajo.
Murcia. 30004

Escala gráfica





Calle Santísimo 5.
Barrio del Progreso. Murcia

Localización

Portal 1, Planta 2, Letra C



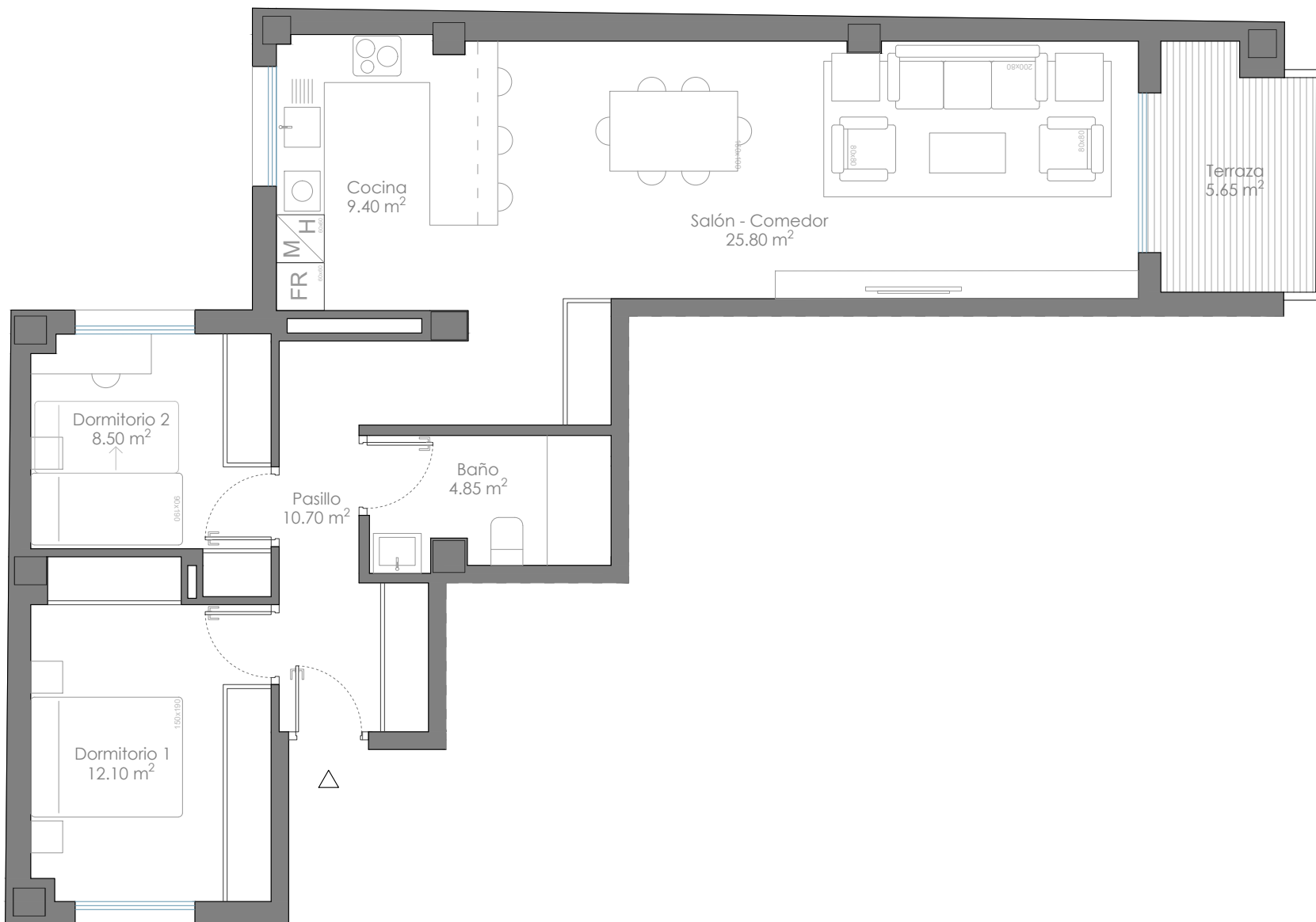
Superficies	M ²
Útil interior	87.90 m ²
Útil total	95.75 m ²
Construida	101.20 m ²

Promueve

Impromur XXI. S.L.U
Calle San Patricio 4 Bajo.
Murcia. 30004

Escala gráfica

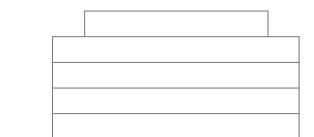




Calle Santísimo 5.
Barrio del Progreso. Murcia

Localización

Portal 1, Planta 2, Letra D



Superficies	M ²
Útil interior	71.35 m ²
Útil total	77.00 m ²
Construida	87.60 m ²

Promueve

Impromur XXI. S.L.U
Calle San Patricio 4 Bajo.
Murcia. 30004

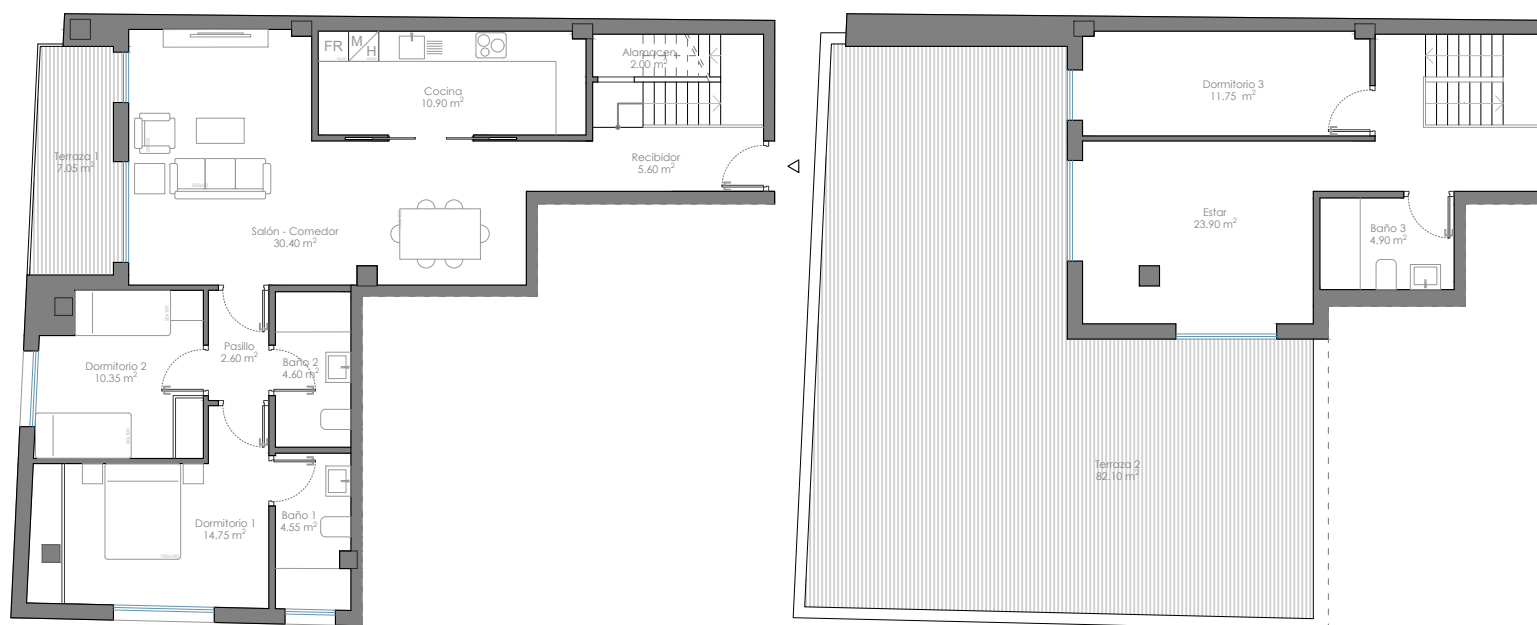
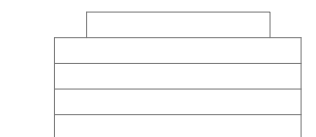
Escala gráfica



Calle Santísimo 5.
Barrio del Progreso. Murcia

Localización

Portal 1, Planta 3, Letra A



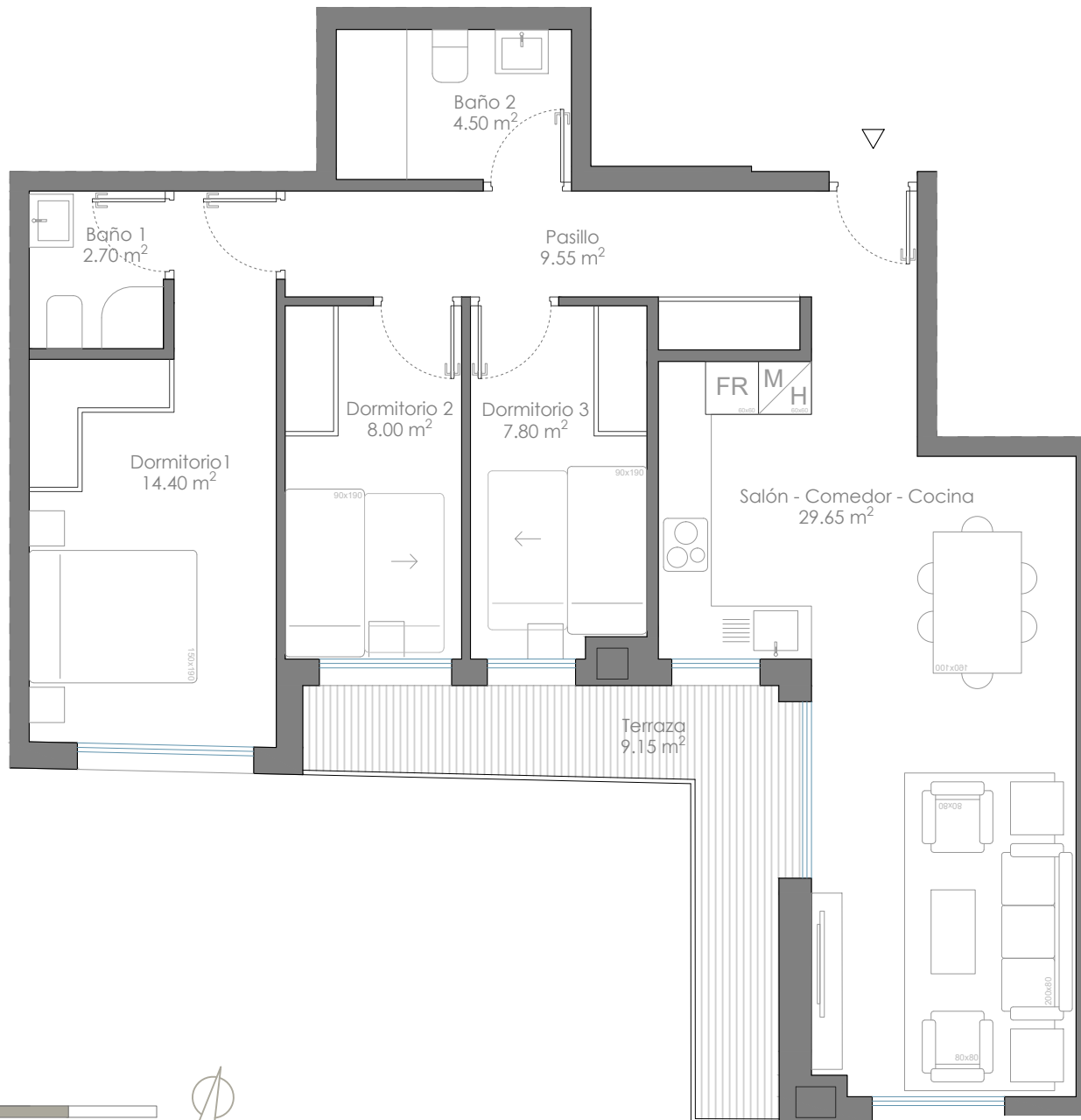
Escala gráfica



Superficies	M ²
Útil interior	126.30 m ²
Útil total	215.45 m ²
Construida	162.20 m ²

Promueve

Impromur XXI. S.L.U
Calle San Patricio 4 Bajo.
Murcia. 30004



Calle Santísimo 5.
Barrio del Progreso. Murcia

Localización

Portal 1, Planta 3, Letra B



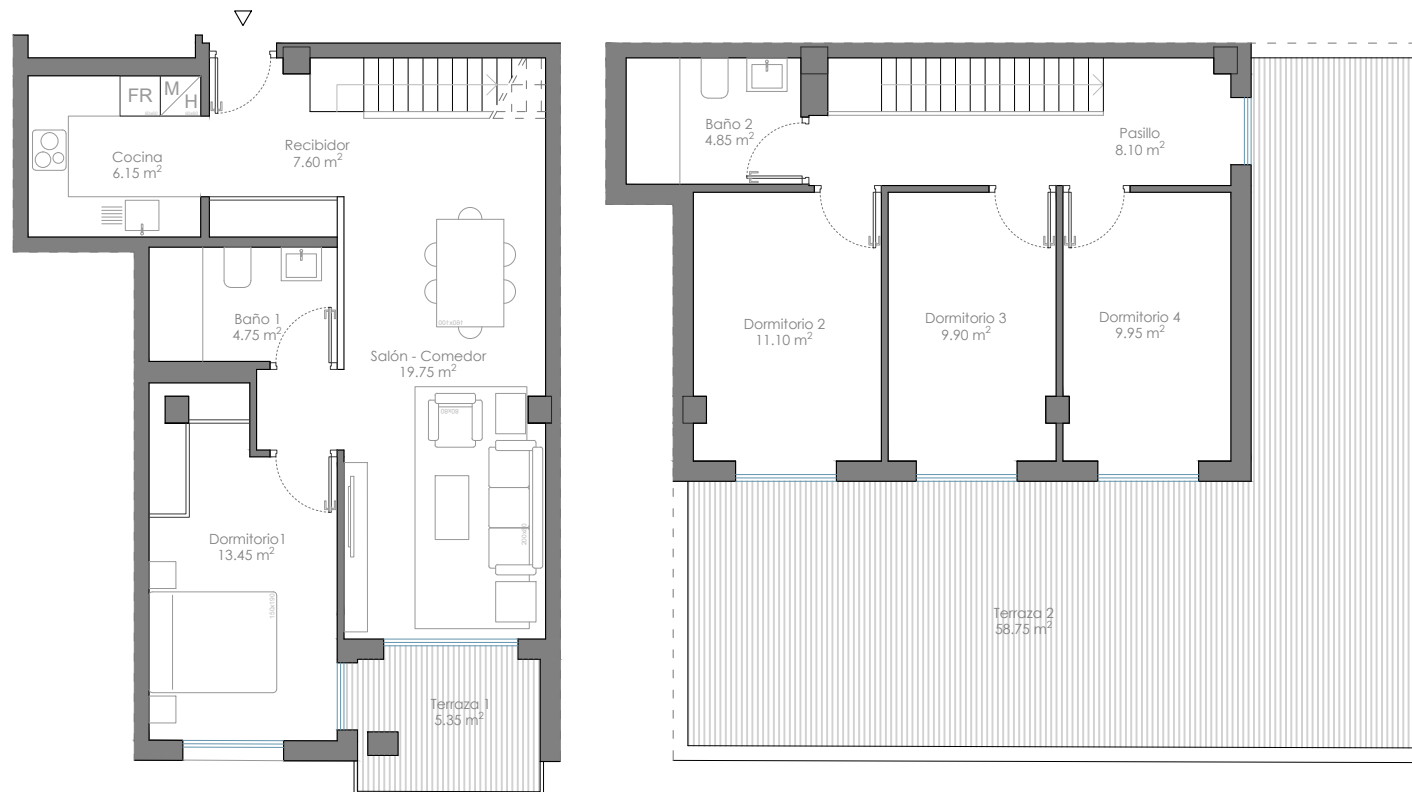
Superficies	M ²
Útil interior	76.60 m ²
Útil total	85.75 m ²
Construida	89.50 m ²

Promueve

Impromur XXI. S.L.U
Calle San Patricio 4 Bajo.
Murcia. 30004

Escala gráfica





Calle Santísimo 5.
Barrio del Progreso. Murcia

Localización

Portal 1, Planta 3, Letra C



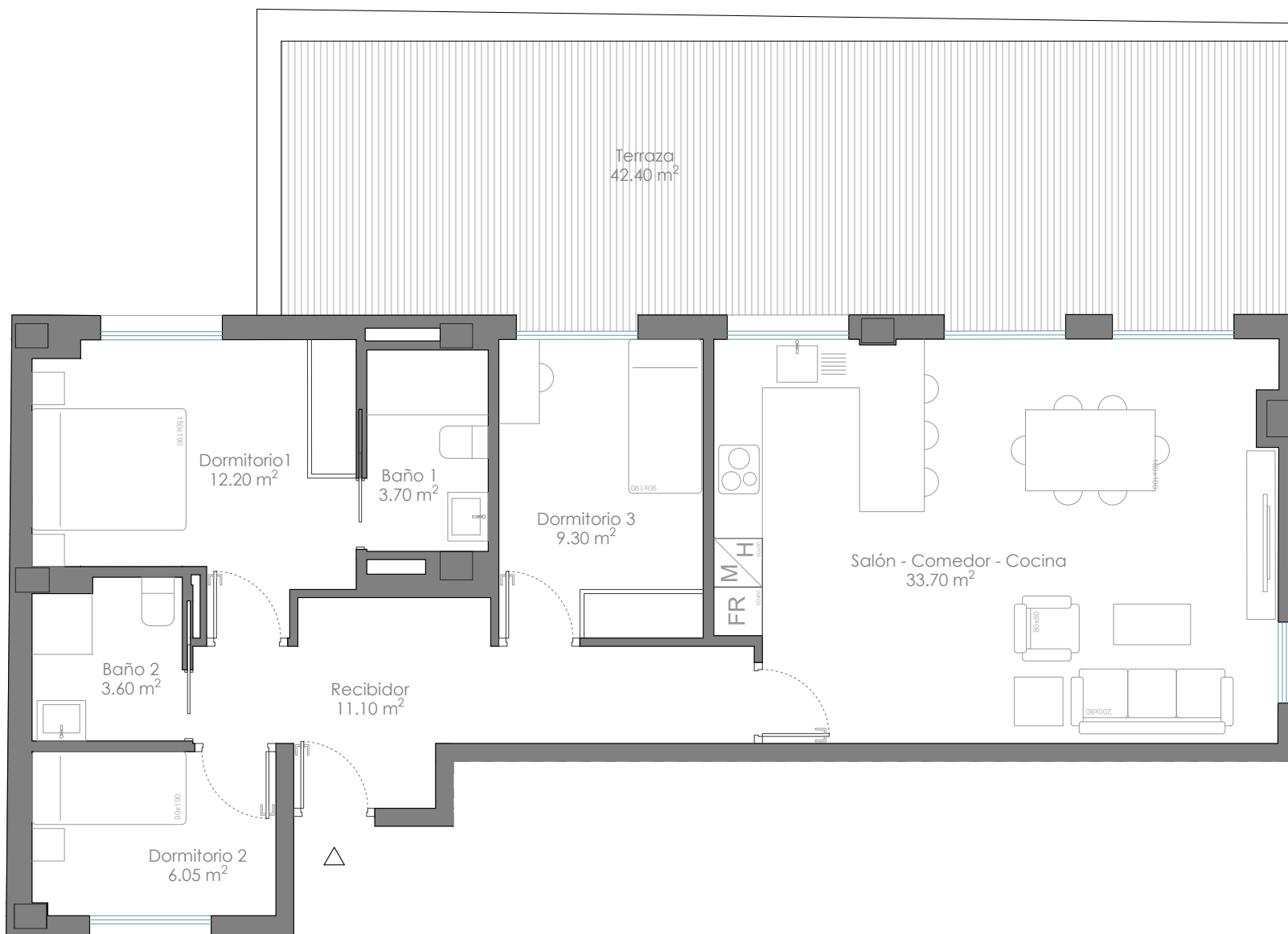
Superficies	M ²
Útil interior	95.60 m ²
Útil total	159.70 m ²
Construida	124.40 m ²

Promueve

Impromur XXI. S.L.U
Calle San Patricio 4 Bajo.
Murcia. 30004

Escala gráfica





Escala gráfica



Calle Santísimo 5.
Barrio del Progreso. Murcia

Localización

Portal 1, Planta 3, Letra D



Superficies	M ²
Útil interior	79.65 m ²
Útil total	122.05 m ²
Construida	96.05 m ²

Promueve

Impromur XXI. S.L.U
Calle San Patricio 4 Bajo.
Murcia. 30004